



Dolce Vita

78, Voie Romaine 86180 Buxerolles

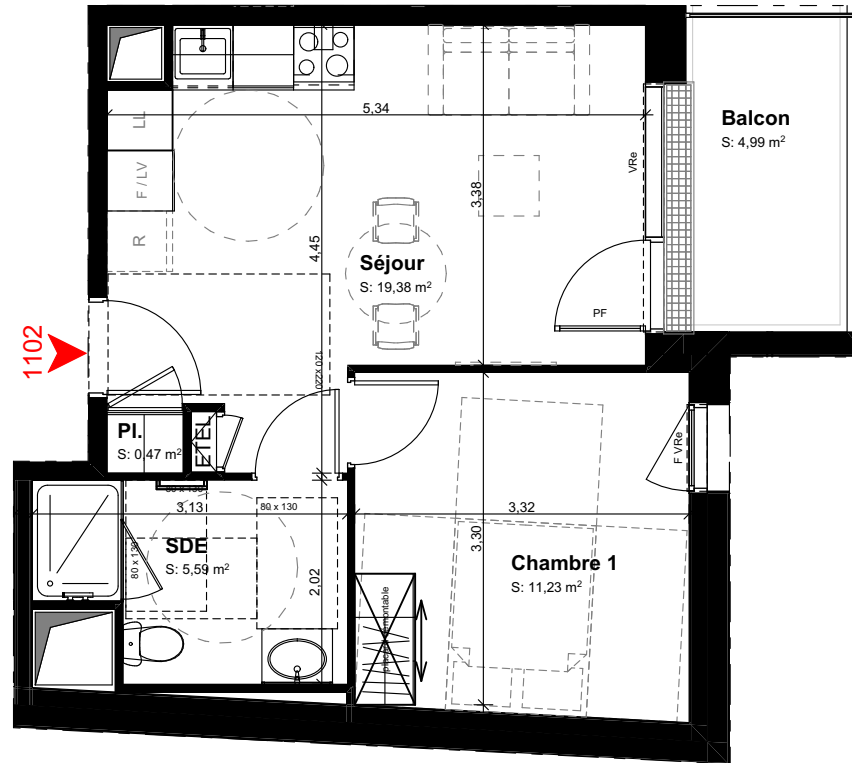
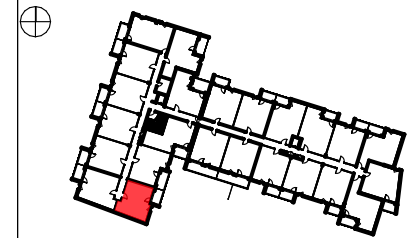
GRUPE **D** Edouard Denis



PROMOTION



CONSTRUCTION D'UNE RESIDENCE SERVICE SENIORS



### Légende

- F : Fenêtre
- PF : Porte-fenêtre
- VRé : Volet roulant électrique
- LV : Lave-vaisselle
- LL : Lave-linge
- F : Polyfour
- R : Réfrigérateur
- Pl. : Placard
- Sèche-serviette
- Tableau électrique
- Gaine technique
- Faux-plafond / coffre technique



**Ateliers Montarou & Associés**  
 35 Avenue du Plateau des Glières  
 BP 81014 - 86060 POITIERS Cedex 9  
 Tél : 05.49.380.382  
 2 Quai Sainte Croix  
 33000 BORDEAUX  
 Tél : 05.49.380.382



NOTA : Le présent document exprime la figure et les dispositions générales du logement. Des variations peuvent intervenir en fonction des dispositions techniques et réglementaires de la réalisation, tant en ce qui concerne les dimensions libres que l'équipement. Les retombées de poutres, faux plafond, soffites, canalisations ne sont pas tous figurés et peuvent être modifiés pour des raisons techniques. Les éléments de mobilier et de cuisine sont présentés à titre indicatif. La surface des parties de locaux d'une hauteur inférieure à 1,80m ne participe pas à la hauteur vendue et est donnée à titre indicatif. Les côtes et les surfaces ainsi que l'emplacement des gaines sont données à titre indicatif et sont susceptibles de légères variations en fonction d'impératifs techniques ou administratifs.

Appt : 1102      Type : 2      R+1

### TABLEAU DES SURFACES

Séjour	19,38 m <sup>2</sup>
Pl.	0,47 m <sup>2</sup>
Chambre 1	11,23 m <sup>2</sup>
SDE	5,59 m <sup>2</sup>

<b>SURFACE HABITABLE</b>	<b>36,67 m<sup>2</sup></b>
Balcon	4,99 m <sup>2</sup>

Format d'édition A4

Dossier 21121

Phase PLAN DE COMMERCIALISATION

Date d'édition 23/10/2023

Production : GD/PB